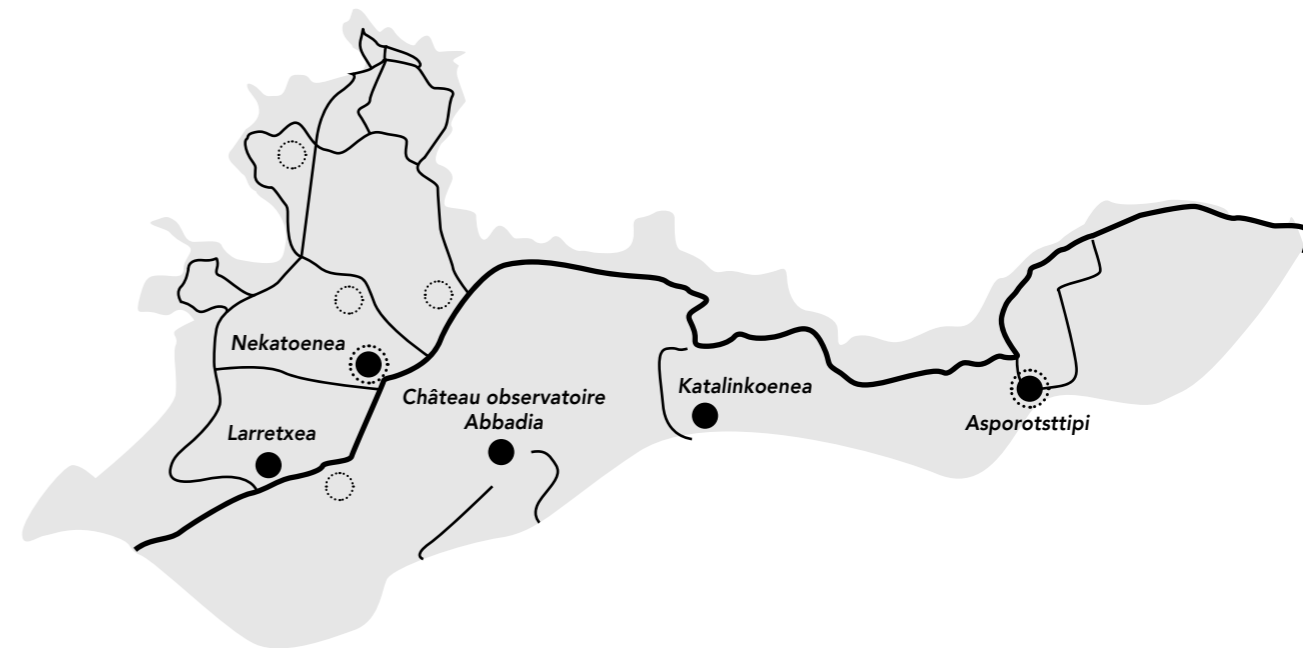


# ENTRE TERRE & CIEL

CLARARIVIERE





- Installations en plein air COSMOS & EAU
- Exposition complémentaire COSMOS, EAU & SOL
- Bâtiments présents sur le Domaine d'Abbadia
- Chemins

Accueillie à la résidence d'artiste Nekatoenea de février à mai 2023

Exposition en plein air du 5 mai au 30 juin 2023 au sein du Domaine d'Abbadia  
Exposition complémentaire à Asporotsttupi – Maison de la Corniche & Nekatoenea



## ENTRE TERRE & CIEL

ENTRE TERRE & CIEL est une exposition en plein air qui prend place au sein du Domaine d'Abbadia. Installées dans des endroits soigneusement choisis du domaine, différentes sculptures en pierre invitent à porter une attention particulière à la présence de l'eau et du Soleil.

Dans ce prolongement, des ateliers pédagogiques et créatifs ont été mis en place autour des spécificités du sol du Domaine d'Abbadia. Ces derniers se prolongent aujourd'hui sous la forme d'un kit pédagogique autonome présenté à Asporotsttipi – Maison de la Corniche.

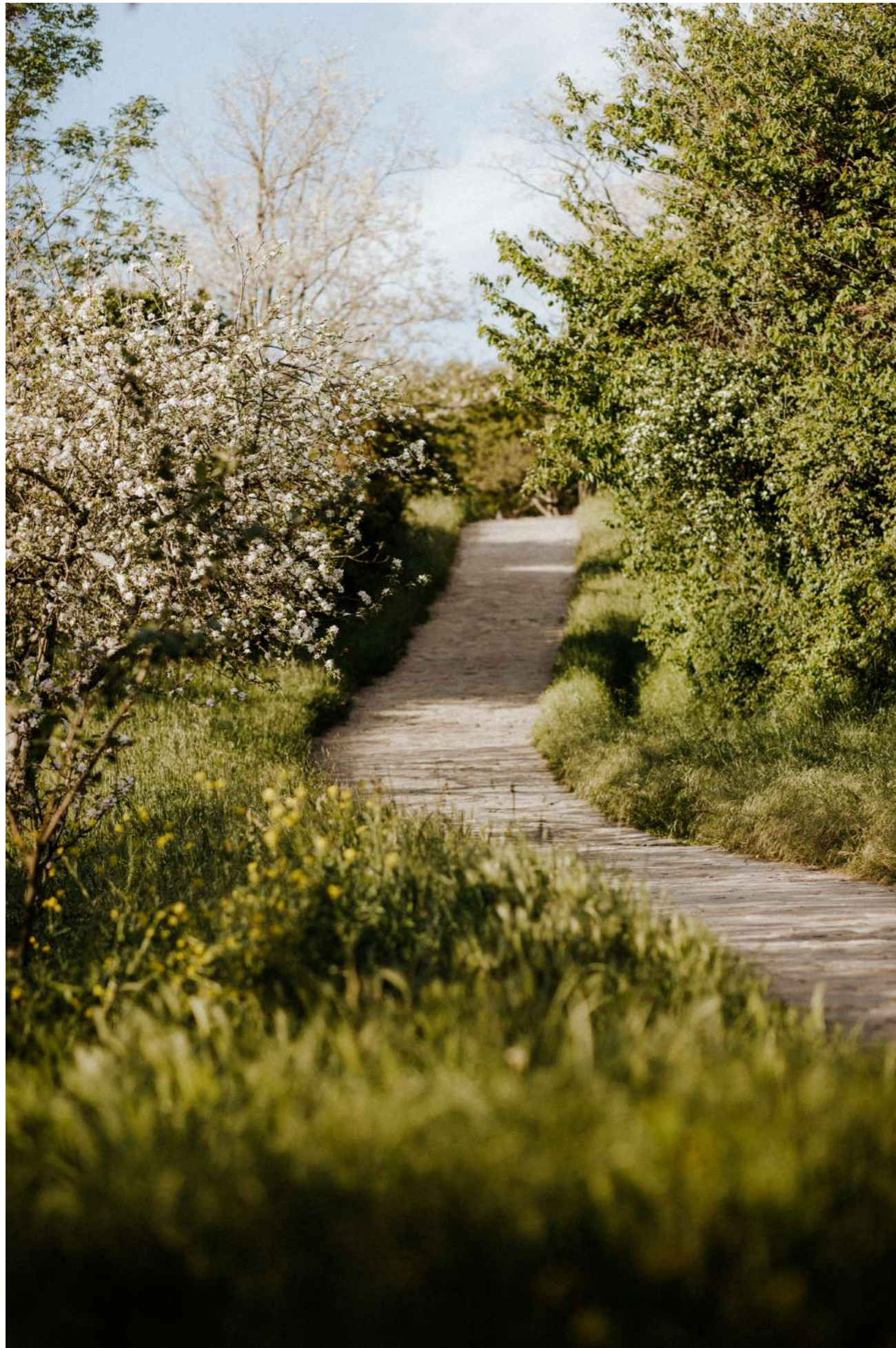
L'ensemble des pièces présentées ont été réalisées grâce aux savoir-faire d'artisans et de matériaux locaux : Pierre Blachon, tailleur de pierre à Bidache ; Roger Dubourdieu, marbrier à Mauléon ; les potiers de Goicoechea à Ossès et la couturière Sarah Langner basée à Tarbes.

Exposition en plein air du 5 mai au 30 juin 2023 au sein du Domaine d'Abbadia. Exposition complémentaire au sein d'Asporotsttipi – Maison de la Corniche et de Nekatoenea.

*En 2021, l'appel à projet MONDES NOUVEAUX est lancé par le gouvernement avec comme objet de soutenir les artistes sélectionnés - toutes disciplines confondues – dans l'expression de leur pratique et de leur manière d'être au monde en lien avec un territoire.*

*C'est dans ce contexte que Clara Rivière a choisi de situer son travail de recherche et de transmission au sein du Conservatoire du Littoral et plus particulièrement du Domaine d'Abbadia. De février à mai 2023 elle a bénéficié du soutien du CPIE Littoral en étant accueillie pour une résidence d'artiste au sein de Nekatoenea.*

*Un grand merci aux entreprises partenaires, Goicoechea et Solargil pour leur soutien dans le projet.*





## BIOGRAPHIE

Clara Rivière mène un travail de recherche au long court à la croisés de l'art et du design, elle donne ainsi forme à de nouveaux rituels contemporains et à des usages qui tendent à être toujours plus respectueux du vivant.

Successivement formée aux Arts Décoratifs de Paris et à l'ENSCI - Les Ateliers, elle fonde en 2018 son studio.

En 2023 elle prend part dans l'association PERMAPRODUCTION qui se donne pour mission d'accompagner la création de dispositifs artistiques et pédagogiques sensibilisant sur le vivant. Une initiative visant à croiser art, design, artisanat et sciences et de la vie de la Terre.

Pour elle les objets de notre quotidien sont vecteurs de lien : autant dans leur utilisation qu'au moment de leur production en tissant des ponts économiques et culturels au sein d'un territoire.

Aujourd'hui sa pratique est partagée entre des temps de recherche en design et des temps de transmission avec notamment la mise en place d'ateliers pédagogiques et créatifs.

*Site internet : [studioclarariviere.fr](http://studioclarariviere.fr)*

*Instagram : [studioclarariviere](https://www.instagram.com/studioclarariviere), [clara\\_riviere\\_photographie](https://www.instagram.com/clara_riviere_photographie), [permaproduction](https://www.instagram.com/permaproduction)*



## EXPOSITION EN PLEIN AIR

Attentive aux enjeux écologiques contemporains, il me semble incontournable de questionner notre place et notre posture au sein du vivant. L'enjeu étant à mes yeux de passer d'un rapport anthropocentré à un rapport biocentré au vivant.

Selon moi, les objets qui nous entourent témoignent de notre manière de nous lier au monde. J'aime ainsi imaginer des objets qui seraient les témoins de ce que pourrait être un rapport biocentré au vivant. Explorer comment infuser une dimension sacrée et imaginer de nouveaux rituels est une première piste.

Je m'interroge également sur les liens que peuvent tisser des disciplines scientifiques avec des disciplines artistiques afin d'inviter à regarder le vivant avec plus de poésie et de sensibilité. Hypothèse pour se lier au vivant avec plus de conscience, de soin et de respect. Et si cela pouvait contribuer à une forme de résilience en profondeur ?

Chaque pièce a été initiée par des échanges avec des scientifiques : expert en hydrosociences, astrophysicien ou encore géologue.

Mondes Nouveaux a été l'opportunité d'inscrire cette démarche au Pays Basque, région dans laquelle le lien au territoire, à son patrimoine vivant et culturel est prégnant.

Etudier les collections du Musée Basque et de l'histoire de Bayonne a été déterminant pour comprendre ce lien étroit qu'entretient le peuple Basque à son territoire et aux vivants avec lequel il le partage.

Convaincue que les objets du quotidien sont vecteurs de lien, notamment au moment de leur production en tissant des ponts économiques et culturels au sein d'un territoire, l'ensemble des productions tendent ainsi de solliciter et de mettre en valeur un maximum de ressources et savoir-faire locaux.



## EAU, FONTAINE

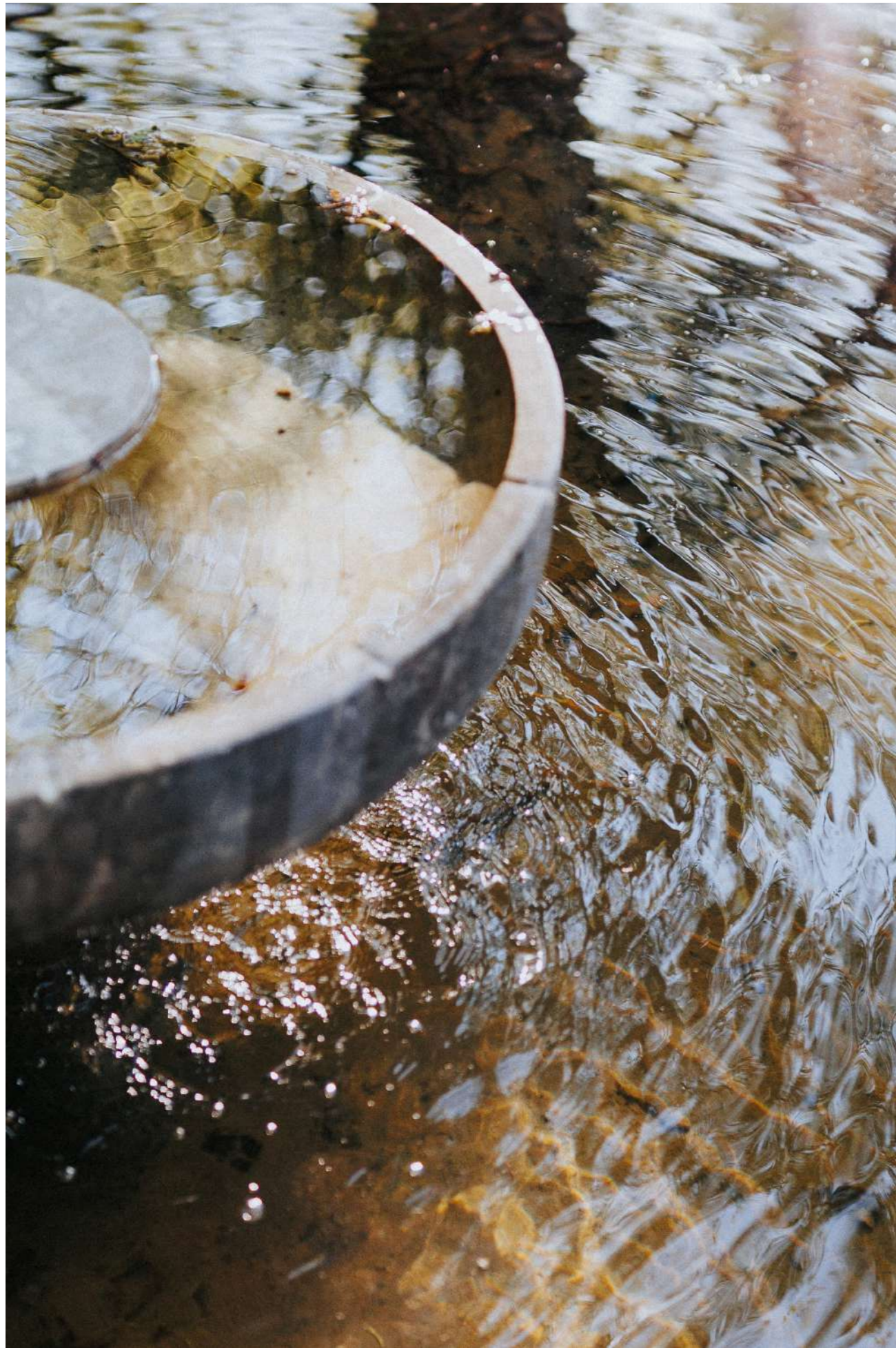
Matière : Pierre d'Arudy

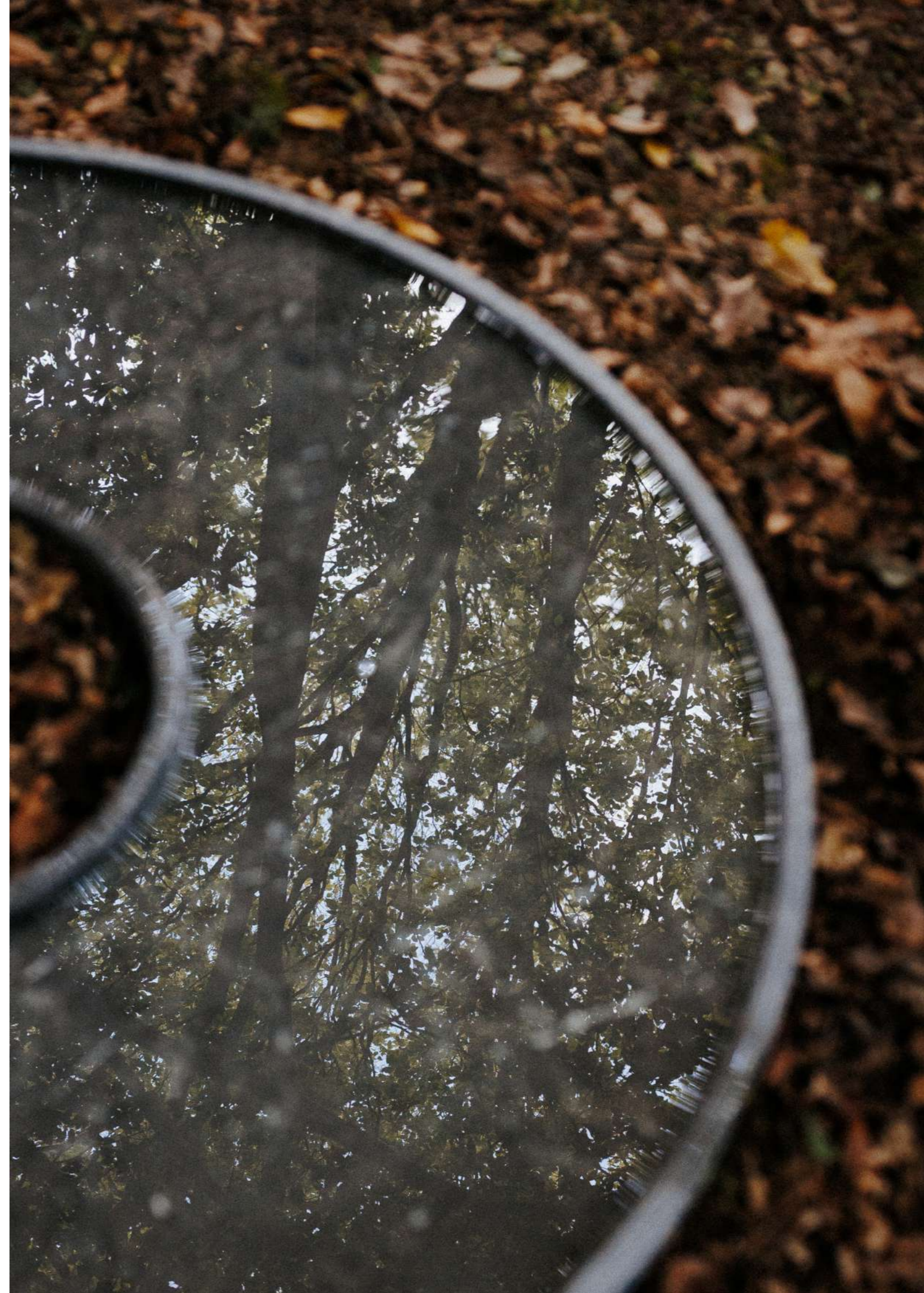
Artisans : Pierre Blachon, Taillerie de Bidache & Roger Dubourdieu,  
Marbrerie de Mauléon-Licharre

Cette fontaine est une invitation à questionner notre rapport à l'élément vital qu'est l'eau. Positionnée dans une retenue d'eau créée par l'homme, l'eau y est plus ou moins abondante selon les saisons et les précipitations. Avec cette fontaine, l'eau est retenue encore un peu davantage, son passage y est sublimé. Selon son abondance l'eau va dessiner des cascades différentes. En cas de sécheresse, la présence de cet objet renforcera l'absence de cet élément précieux.

*Cette réalisation a été initiée par des échanges avec Jean-Marie Mouchel, expert en hydrosociences.*







## EAU, MIROIR

Matière : Pierre d'Arudy

Artisans : Pierre Blachon, Taillerie de Bidache & Roger Dubourdiou,  
Marbrerie de Mauléon-Licharre

Depuis 50 ans, l'eau qui tombe du ciel est considérée comme impropre à la consommation car souillée par les activités humaines, telles que l'agriculture et l'industrie. Il est légalement interdit de consommer l'eau qui tombe du ciel. Pourtant, c'est cette même eau qui irrigue les plantes, les sols, les champs, abreuve les animaux. Cette eau alimente l'ensemble du vivant. Ce miroir d'eau vient souligner la présence de l'eau au sein de cette forêt en reflétant la cime des arbres. Une manière de souligner la présence de l'eau, mais aussi le rôle non négligeable des forêts dans le cycle de l'eau en garantissant une répartition des précipitations sur l'ensemble des territoires.

*Cette réalisation a été initiée par des échanges avec Jean-Marie Mouchel, expert en hydrosociences.*





## EAU, PEGARRA

Matière : Argile et laiton poli miroir  
Artisans : Goicoechea – Potier, Ossès  
Francis Parain - Repousseur, Chanteloup-en-brie  
Franck Truyen - Traitement de surface, Vigneux-sur-Seine

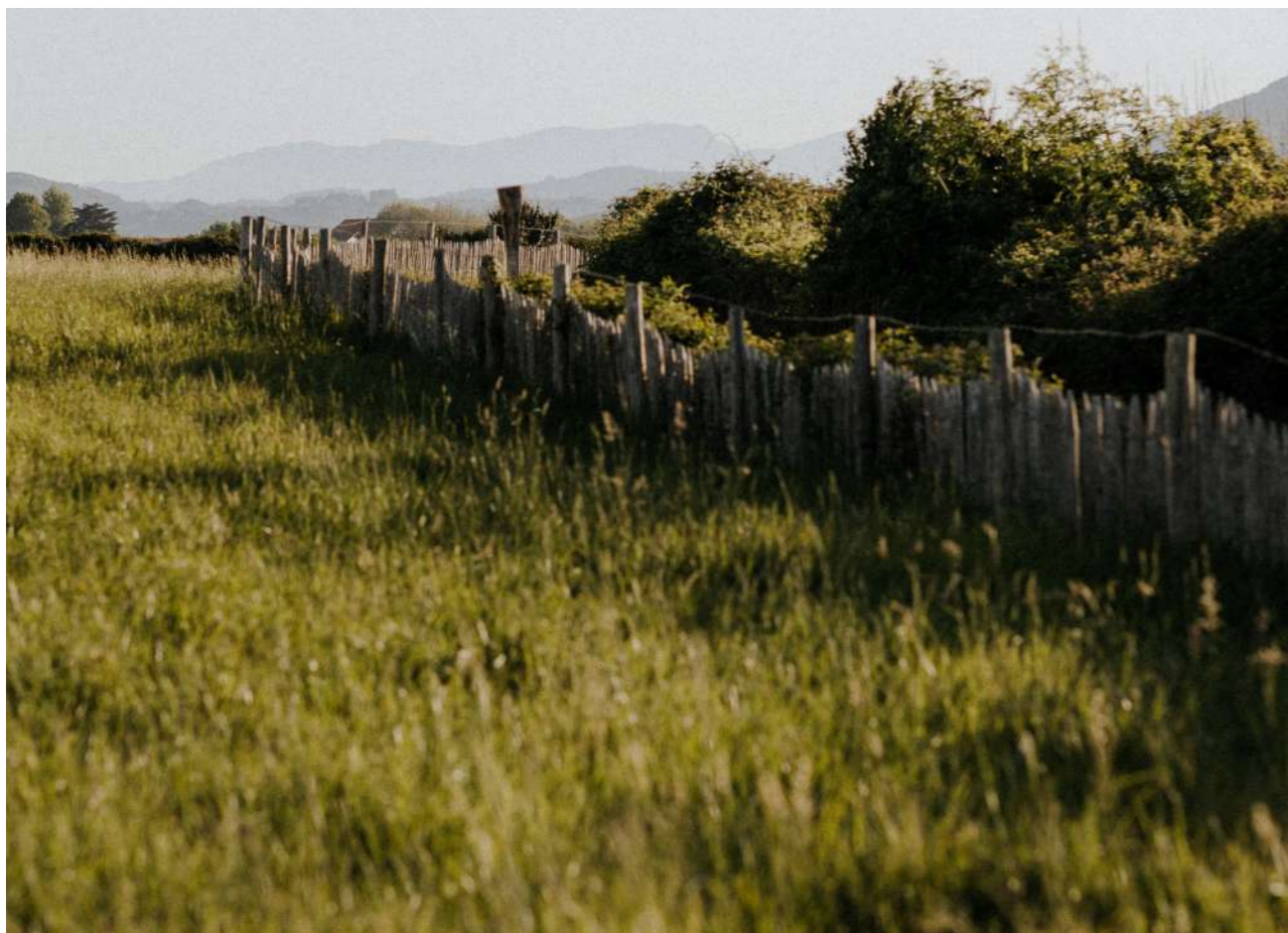
Cette installation réalisée à partir de Pegarra est une invitation à questionner notre rapport à l'élément vital qu'est l'eau. La Pegarra est un objet traditionnel Basque tourné à la main qui servait au transport de l'eau au quotidien. L'installation se veut être la trace d'un groupe ayant pris part à un rituel de captation d'eau de pluie. En percevant l'eau qui tombe du ciel comme un don, l'objet de récolte devient lui-même sacré. La corolle en laiton incurvée guide les gouttes vers son centre afin qu'elles s'écoulent et remplissent la cuve de l'autel.

*Cette réalisation est le fruit d'échanges avec Jean-Marie Mouchel, expert en hydrosience.*









## COSMOS, CADRAN SOLAIRE I

**Matière :** Pierre du Portugal

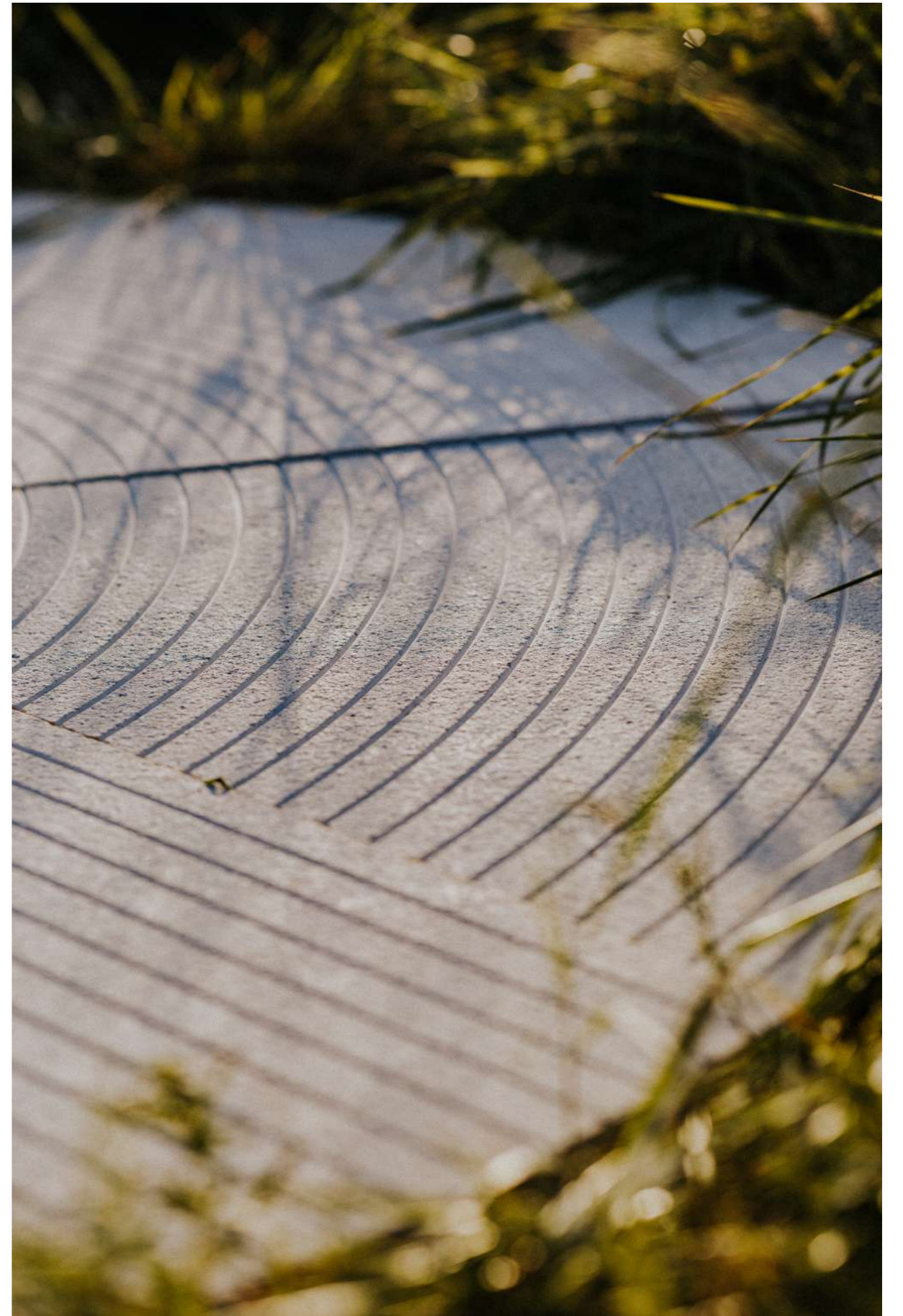
**Artisans :** Pierre Blachon, Taillerie de Bidache & Roger Dubourdiou,  
Marbrerie de Mauléon-Licharre

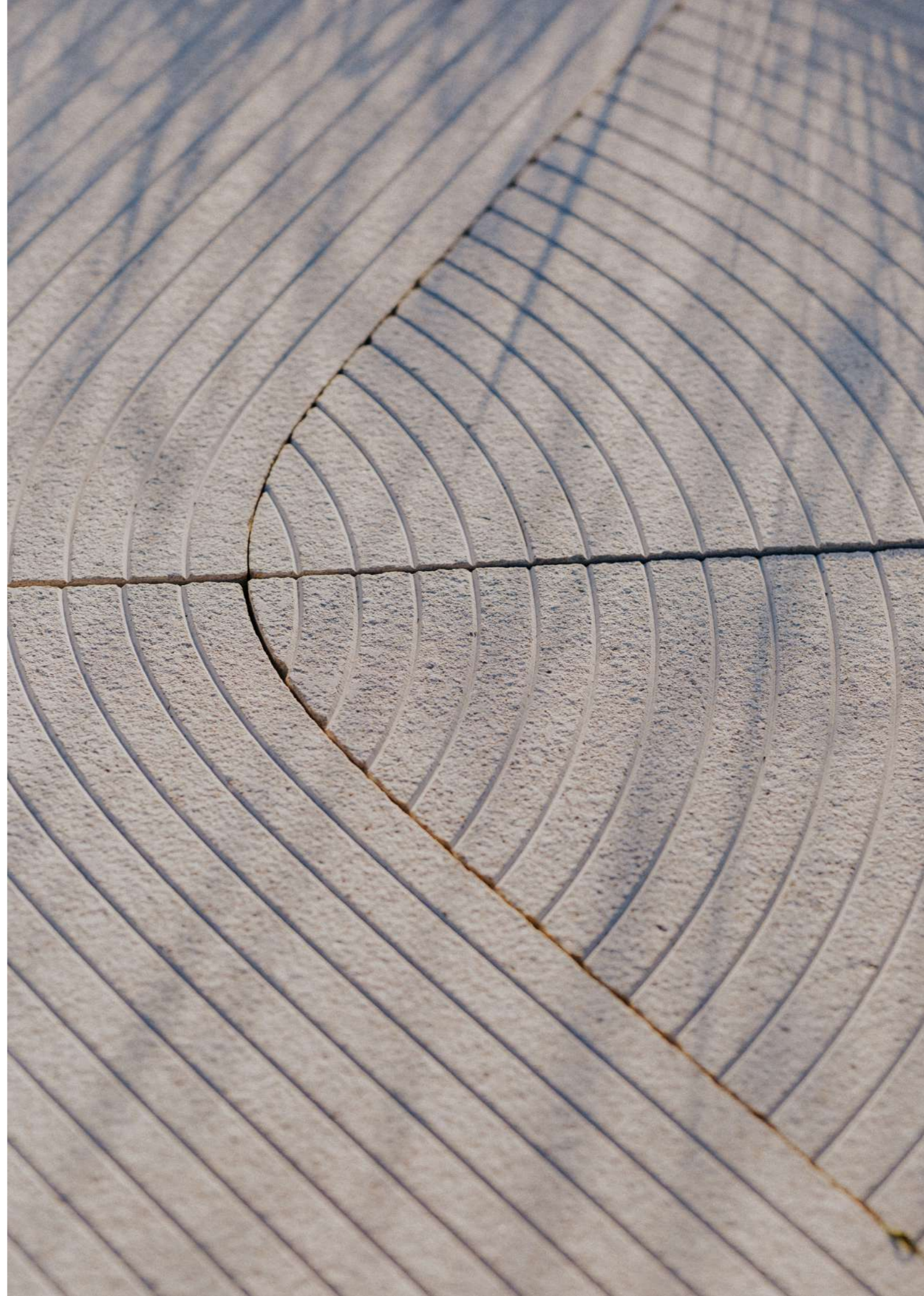
Cette installation invite à prendre le temps de méditer sur le déplacement de la Terre autour du Soleil : une ombre est produite par le gnomon\* positionné au centre, le cadran s'active. Positionné en fonction des 4 quatre points cardinaux, ce cadran solaire invite à sortir d'un rapport chiffré au temps au profit d'une approche sensible au temps qui passe et au mouvement des astres qu'il traduit. En effet, ce cadran nous indique notre place au sein des deux grandes périodes de la trajectoire de la Terre autour du Soleil. Ainsi les saisons sont mises en valeur, saisons qui permettent la vie sur Terre. Les courbes de ce cadran ont été tracées selon une adresse précise, ici la longitude et latitude du Domaine d'Abbadia.

\*Instrument astronomique servant à établir la hauteur du soleil.

*Cette installation a été initiée par des échanges avec Fabien Malbet, expert en astronomie.*









## COSMOS, CADRAN SOLAIRE II

**Matière :** Pierre de Bidache et pierre du Portugal  
**Artisans :** Pierre Blachon, Taillerie de Bidache & Roger Dubourdiou,  
Marbrerie de Mauléon-Licharre

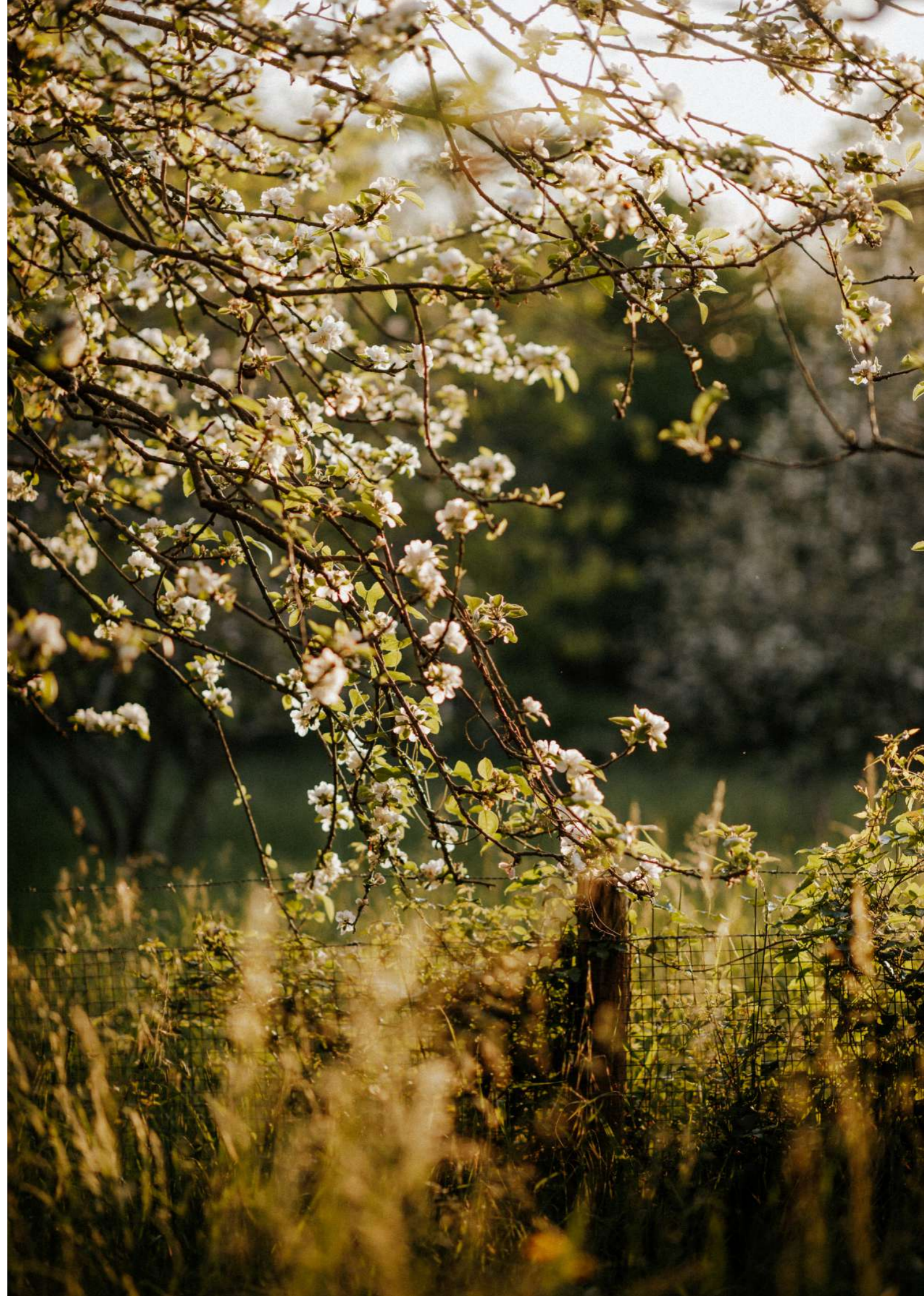
Cette installation invite à prendre le temps de méditer sur le déplacement de la Terre autour du Soleil : une ombre est produite par le gnomon\* positionné au centre, le cadran s'active. Positionné en fonction des 4 quatre points cardinaux, ce cadran solaire invite à sortir d'un rapport chiffré au temps au profit d'une approche sensible au temps qui passe et au mouvement des astres qu'il traduit. En effet, ce cadran nous indique notre place au sein des deux grandes périodes de la trajectoire de la Terre autour du Soleil. Ainsi les saisons sont mises en valeur, saisons qui permettent la vie sur Terre. Les courbes de ce cadran ont été tracées selon une adresse précise, ici la longitude et latitude du Domaine d'Abbadia.

\*Instrument astronomique servant à établir la hauteur du soleil.

*Cette installation a été initiée par des échanges avec Fabien Malbet, expert en astronomie.*











## LES ATELIERS

Par la mise en place d'ateliers pédagogiques et créatifs, j'explore les liens que peuvent tisser les sciences de la vie et de la Terre avec des pratiques plastiques et manuelles.

L'enjeu ? Sensibiliser de jeunes publics à la magie du vivant et aux questions écologiques de façon sensible et ludique. Cette hybridation amorce une approche permettant d'aller à la rencontre de différents publics et de partager ces thématiques qui m'animent sous différents formats. Par ce dialogue j'espère en affiner les formes et en rendre toujours plus évident le message. Transformer ces ateliers en kit autonome est une ouverture pour diffuser cette approche plus facilement et largement.

Ces ateliers, ce jeu de construction et ce kit ont été initiés par des échanges avec Pierre Santin, professeur de sciences de la vie et de la Terre. Ils sont aussi le fruit d'échanges avec Alistair Brockbank, géologue membre du CPIE Littoral Basque. Ils ont pu voir le jour grâce au soutien de Maider Campagne également membre du CPIE Littoral Basque et grâce à la collaboration avec Pierre Zinniger et Maiana Barreix, tous deux professeurs de sciences de la vie et de la Terre au collège d'Irandatz à Hendaye. Un grand merci à Elke Roloff et Deborah Bron pour leur accompagnement et leur bienveillance durant ma présence au sein de Nekatoenea.

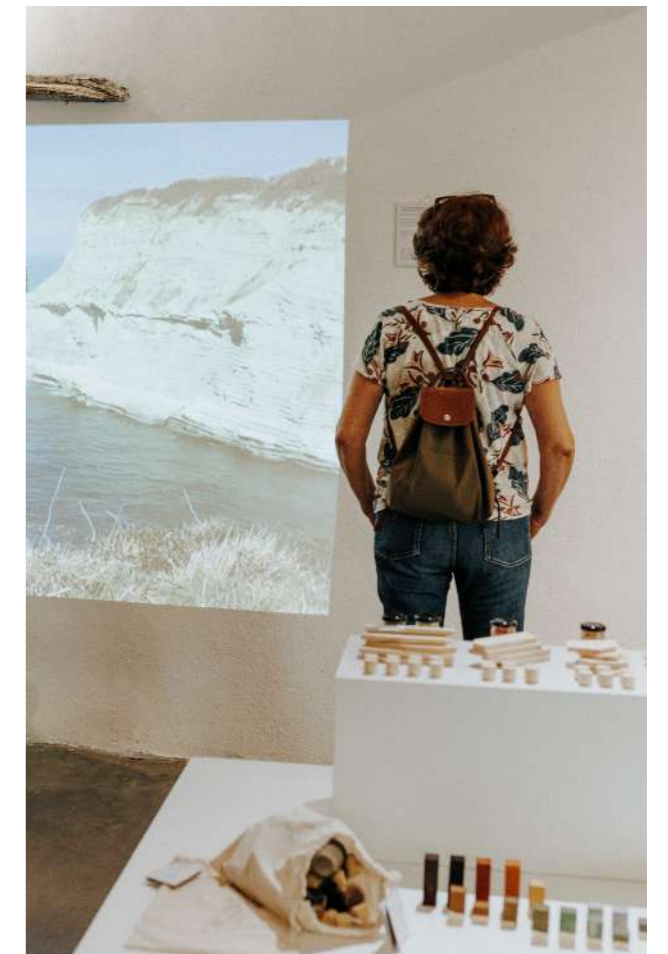








## LE VERNISSAGE







## SOL, JEU DE CONSTRUCTION

Professeurs partenaires : Pierre Zinniger et Maiana Barreix - Collège d'Irandatz  
 Membre du CPIE Littoral Basque : Maider Campagne, Alistair Brockbank  
 Entreprise partenaire : Solargil via la mise à disposition des ocres

SOL est un kit qui permet de mettre au point un jeu de construction métaphore de l'équilibre du sol du Domaine d'Abbadia à Hendaye.  
 Le sol du Domaine d'Abbadia a pour caractéristique d'être composé dans sa roche mère d'une superposition de couches calcaires et de couches argileuses. C'est ce qui donne ces strates et ces plis si caractéristiques de ce paysage. C'est aussi, ce qui explique la fragilité de cet espace naturel protégé.  
 Le jeu proposé par le kit permet une simplification pour mieux comprendre la construction d'un sol. En effet, par les dimensions réduites du jeu et le temps d'une partie, les joueurs appréhendent de manière miniaturisée ce qui est difficile d'observer à l'échelle humaine au quotidien.  
 Par cette approche se croisent des connaissances scientifiques avec les joies d'une pratique plastique et manuelle. Une façon sensible et ludique d'aborder la prise de conscience écologique et l'incroyable magie du vivant !  
 Ce jeu met en avant une dynamique collaborative : si le jeu tient en équilibre tout le monde gagne et si le jeu s'effondre tout le monde perd.  
 Et l'ensemble des matériaux employés sont d'origine 100% naturel. Il s'agit de pin, de gomme arabique et d'ocres. Les ocres proviennent de l'entreprise Solargil.





## COSMOS, CADRAN SOLAIRE III

**Matière :** 100% laine Auroise directement collectée chez l'éleveur

**Artisans :** Sarah Langner, Vallée d'Aure

Tout comme les cadrans précédents, ce tapis représente deux zones : une zone avec des lignes plus espacées, elle représente la période hivernale, celle où nous recevons le moins de rayons du soleil. Une zone avec des lignes plus resserrées, elle représente la période estivale, celle où nous recevons le plus de rayons du soleil. Ce cadran nous indique notre place au sein des deux grandes périodes de la trajectoire de la Terre autour du Soleil. Ainsi les saisons sont mises en valeur, saisons qui permettent la vie sur Terre. Pendant le solstice d'été, l'ombre du gnomon va décrire la courbe de la partie inférieure du tapis. Pendant l'équinoxe d'automne et de printemps, le déplacement de l'ombre va décrire la ligne horizontale du tapis. Et pendant le solstice d'hiver le déplacement de l'ombre va décrire la courbe supérieure du tapis. Les courbes de ce tapis ont été tracées selon le déplacement du soleil dans le ciel pour une adresse précise, ici la longitude et latitude du Domaine d'Abbadia.

\*Instrument astronomique servant à établir la hauteur du soleil.

*Cette installation a été initiée par des échanges avec Fabien Malbet, expert en astronomie.*









# REMERCIEMENTS

## **Comité artistique de Mondes Nouveaux**

Maud Deseignes  
Caroline Naphegyi  
Margaux Gillet

## **Conservatoire du Littoral**

Marine Musson  
Guillemette Rolland

## **CPIE Littoral Basque**

Elke Roloff  
Deborah Bron  
Alistair Brockbank  
Maider Campagne  
Pascal Clerc  
Sandrine Riche

## **La ville d'Hendaye**

Ganix Grabières  
Lionel Sevilla

## **Collège d'Irandatz**

Les deux classes de 6ème  
Pierre Zinniger, professeur de SVT  
Maina Barreix, professeur de SVT

## **Artisans**

Pierre Blachon - Tailleur de pierre, Bidache  
Roger Dubourdieu - Marbrier, Mauléon-Lcharre  
Thomas Lascurain - Poseur, Anglet  
Francis Parain - Repouseur, Chanteloup-en-brie  
Franck Truyen - Traitement de surface, Vigneux sur Seine  
Sarah Langner - Couturière, Vallée d'Aure

## **Photographe**

Marion Saettele

**Photographe - des ateliers**

Louis Triol

**Entreprise Goicoechea**

Terexa Goicoechea  
Maitena Goicoechea

**Entreprise Solargil**

Aurore Rolland

**Musée Basque et de l'histoire de Bayonne**

Sabine Cazenave

**Groupe de musique HABIA**

Amaia Hiriart  
Maia Iribarne  
Elena Haira

Christopher Santerre

Corinne Grandi

Violette Vigneron

Cécile Vignau



MONDES  
NOUVEAUX



MINISTÈRE  
DE LA CULTURE



Conservatoire du  
littoral



REGION  
Nouvelle-  
Aquitaine



LITTORAL BASQUE  
EUSKAL ITSASBIZTERRA



VOS  
PYRÉNÉES  
ATLANTIQUES

VOTRE  
PARTENAIRE



VILLE  
D'HENDAYE  
HENDAIAKO  
HERRIA

PERMA PRODUCTION



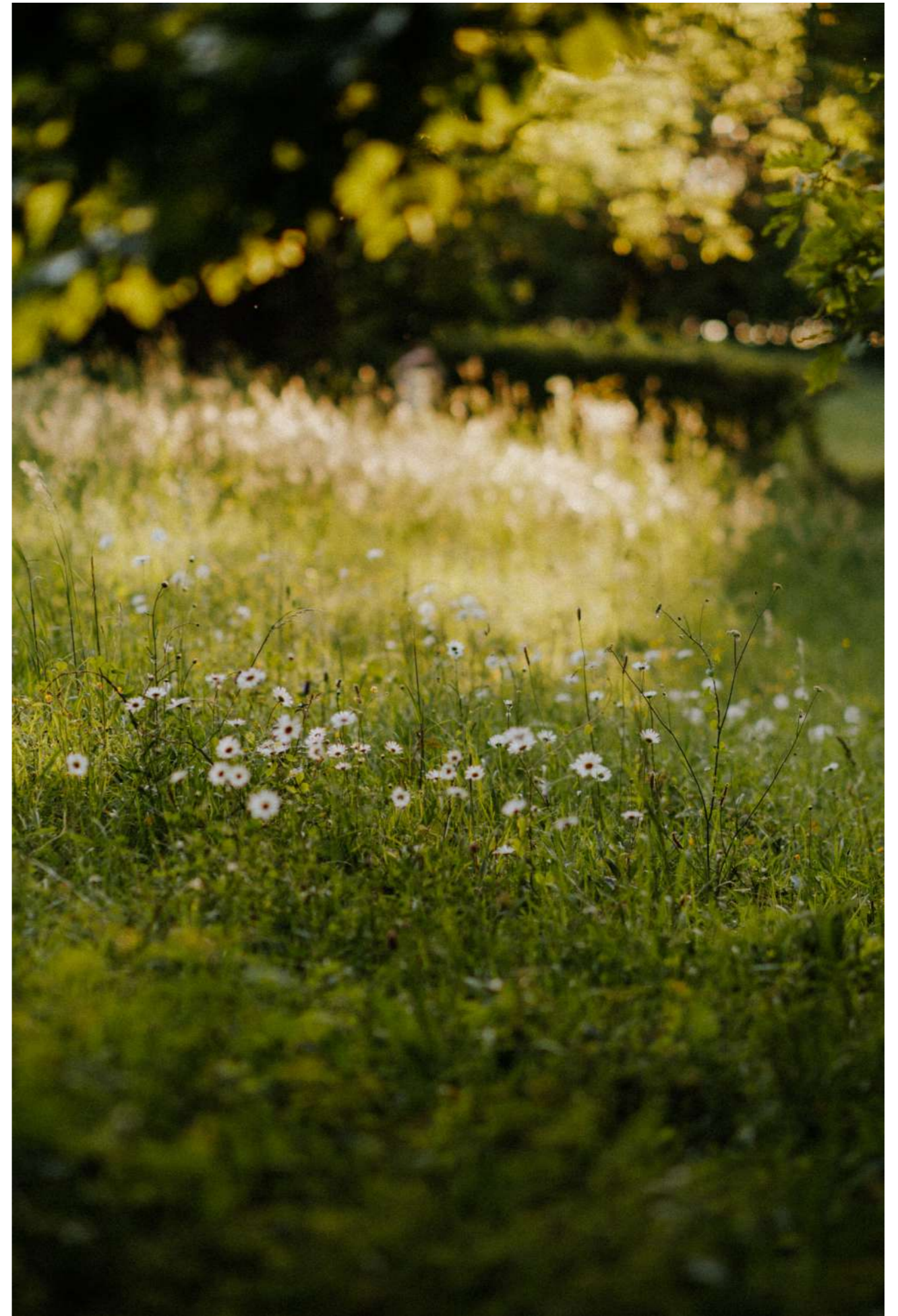
NEKaTOENEA



Goicoechea  
POTIER CÉRAMISTE



SOLARGIL®



# ENTRE TERRE & CIEL

Pour découvrir la vidéo de l'ensemble du projet



**CLARARIVIERE**

clara.riviere@live.fr  
+33 (0)6 28 46 65 37  
Site internet : [studioclarariviere.fr](http://studioclarariviere.fr)  
Instagram : [studioclarariviere](https://www.instagram.com/studioclarariviere)



PERMA PRODUCTION