

Les tourbières d'Erintzu

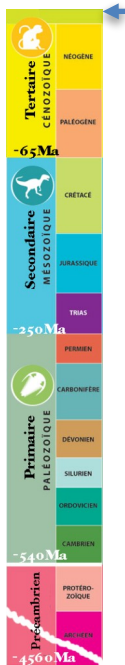
Il existe de nombreuses **tourbières** dans le Pays basque (voir celles de **La Rhune**), nous allons ici sur un site permettant des découvertes variées. (voir : « **Tourbières** »)



Ci-contre photo de la tourbière d'Erintzu, au fond la crête marquant la frontière.

On distingue parfaitement la zone n'ayant qu'une végétation basse (la **tourbière**) du pourtour buissonneux.

La borne 4 fait partie du circuit balisé par la commune d'Urrugne.



De façon schématique, une **tourbière** connaît plusieurs phases de développement : cela commence par le comblement progressif d'une dépression naturelle remplie d'eau (par des plantes partant du bord), puis un tapis végétal s'épaissit petit à petit jusqu'au gonflement permettant le rejet de l'eau à la périphérie. La **tourbière** s'assèche alors progressivement et devient inactive. Cela se traduit par son affaissement et souvent par son boisement.

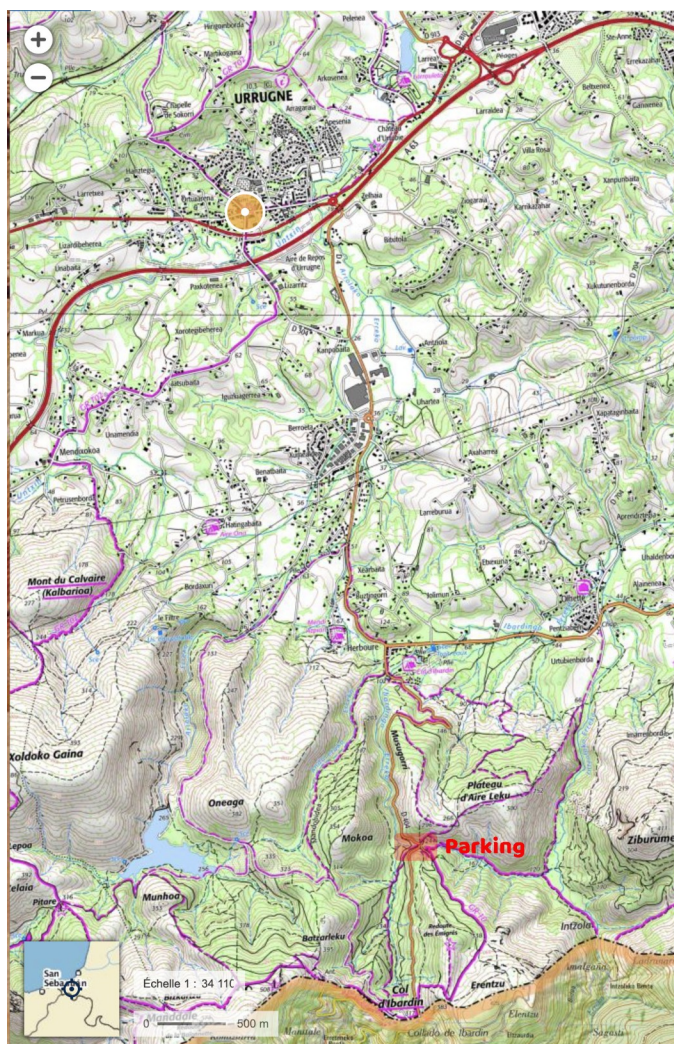


*Les **tourbières** étant pauvres en apports azotés, certaines plantes ont développé une technique spécifique pour vivre dans ce milieu : elles sont devenues carnivores. C'est le cas du drosera qui engluie les insectes dans ses fausses gouttes de rosée (en réalité une substance collante). C'est une plante protégée.*

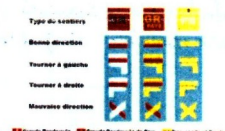
Les tourbières d'Erintzu



Le sentier d'**Erintzu**, situé sur la commune d'Urrugne permet de nombreuses découvertes : la tourbière, mais aussi un ancien quai de chargement des carriers (quelques restes de petites carrières de **grès** peu visibles sont à découvrir), des vestiges des guerres napoléoniennes et des bornes frontière.



- 1 LES DOLMENS (-4000 AV JC / -1000 AV JC)
MAIRUHARRIAK (TRIKUHARRIAK) 4000 JK A / 1000 JK A
- 2 LE QUAI DES CARRIERS (FIN XIX / DÉBUT XX)
HARRI KARGATZE LEKUA (XX. M. BUKAERA / XX. HASTAPENA)
- 3 LA BERGERIE (XVIÈME / XVII)
BORDA
- 4 LA TOURBIÈRE
ZOHIKAZTEGIA
- 6 COFFRE DOLMÉNIQUE (À PARTIR DE - 1000 AV JC)
TRIKUHARRI KUTXA
- 7 LA REDOUTE DES ÉMIGRÉS (1793-1813)
EMIGRATUEN GOTORLEKUA
- 8 LES BORNES FRONTIÈRES 14 (1659 ET 1856)
MUGARRIAK 14 (1659 ETA 1856)
- 9 LE CAMP DES IMMIGRÉS (1793)
IMIGRATUEN AKANPALEKUA (1793)
- 10 LE CHEMIN D'ARTILLERIE (1793-1813)
ARTILLERIAKO BIDEA (1793 - 1813)
- 11 FORTINS
GOTORLEKUA



RECOMMANDATIONS UTILES

Appel d'urgence européen 112
Se munir d'un sac pour emporter les déchets.
Utiliser un matériel adapté pour la randonnée.
Emporter de l'eau, un chapeau et un vêtement de pluie.
Respecter la faune et la flore.
Respecter les propriétés privées qui bordent les itinéraires.
Tenir les chiens en laisse.
LES FEUX SONT STRICTEMENTS INTERDITS