

Baie de Txingudi

L'estran : les espèces animales ...

Sylvie Lebrun

 [Table des matières](#)



Anémone de mer verte (l') - Diadumene lineata (Verrill, 1869)

Itsas anemona arrunta (eu)

=> INPN Inventaire National du Patrimoine Nature [\[lien\]](#)

=> DORIS, Données d'Observations pour la Reconnaissance et l'Identification de la faune et la flore Subaquatiques [\[lien\]](#)



Anémone fraise (l') - Actinia fragacea (Tugwell, 1856)

Itsas anemona gorria (eu)

=>INPN Inventaire National du Patrimoine Nature [\[lien\]](#)

=>DORIS, Données d'Observations pour la Reconnaissance et l'Identification de la faune et la flore Subaquatiques[\[lien\]](#)



Balane (la) - Perforatus perforatus (Bruquière, 1789)

Balanoa (eu)

=> INPN Inventaire National du Patrimoine Nature [\[lien\]](#)

=> DORIS, Données d'Observations pour la Reconnaissance et l'Identification de la faune et la flore Subaquatiques[\[lien\]](#)



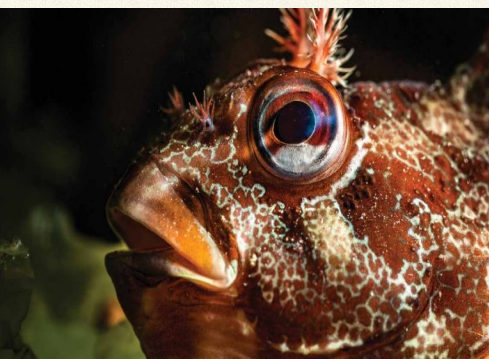
Bernard l'hermite (le) - Pagurus bernhardus (Linnaeus, 1758) Karramarro ermitaua (eu)

=> INPN Inventaire National du Patrimoine Nature [\[lien\]](#)

=> DORIS, Données d'Observations pour la Reconnaissance et l'Identification de la faune et la flore Subaquatiques [\[lien\]](#)



=> 3 vidéos : [vidéo 1] 4'55 – [\[vidéo 2\]](#) 4'11 - [\[video 3\]](#) 1'49



Blennie (la) gattorugine - Parablennius gattorugine (Linnaeus, 1758) Kabuxa (eu)

=> INPN Inventaire National du Patrimoine Nature [\[lien\]](#)

=> DORIS, Données d'Observations pour la Reconnaissance et l'Identification de la faune et la flore Subaquatiques [\[lien\]](#)



Botrylle étoilé (le) - Botryllus schlosseri (Pallas, 1766)

=> INPN Inventaire National du Patrimoine Nature [\[lien\]](#)

=> DORIS, Données d'Observations pour la Reconnaissance et l'Identification de la faune et la flore Subaquatiques [\[lien\]](#)



Concombre de mer (le) - Holothuria forskali (Delle Chiaje, 1823) Itsas luzoker (eu)

=> INPN Inventaire National du Patrimoine Nature [\[lien\]](#)

=> DORIS, Données d'Observations pour la Reconnaissance et l'Identification de la faune et la flore Subaquatiques [\[lien\]](#)



=> vidéos : [\[vidéo 1\]](#) 2'44 - [\[vidéo 2\]](#) 1'30



Crevette (la) rose - Palaemon elegans (Rathke, 1837) Ganba (eu)

=>INPN Inventaire National du Patrimoine Nature [\[lien\]](#)

=>DORIS, Données d'Observations pour la Reconnaissance et l'Identification de la faune et la flore Subaquatiques[\[lien\]](#)



Crabe marbré (le) - Pachygrapsus marmoratus (Fabricius, 1787) Karramarro beltza (eu)

=> INPN Inventaire National du Patrimoine Nature [\[lien\]](#)

=> DORIS, Données d'Observations pour la Reconnaissance et l'Identification de la faune et la flore Subaquatiques[\[lien\]](#)



Crabe verruqueux (le) - Eriphia verrucosa (Forskål, 1775)
Txangarra (eu)

=>INPN Inventaire National du Patrimoine Nature [[lien](#)]

=> DORIS, Données d'Observations pour la Reconnaissance et l'Identification de la faune et la flore Subaquatiques [[lien](#)]



Doris cantabrique (la) - Felimare cantabrica | (Bouchet & Ortea, 1980)
Itsas bare udina (eu)

=>INPN Inventaire National du Patrimoine Nature [[lien](#)]

=>DORIS, Données d'Observations pour la Reconnaissance et l'Identification de la faune et la flore Subaquatiques [[lien](#)]



Etoile de mer glaciale (l') - Marthasterias glacialis (Linnaeus, 1758)
Itsas izar glaziarra (eu)

=> INPN Inventaire National du Patrimoine Nature [[lien](#)]

=> DORIS, Données d'Observations pour la Reconnaissance et l'Identification de la faune et la flore Subaquatiques [[lien](#)]

=> 1 vidéo : [[vidéo 1](#)] 6'38





Etrille (l') - Necora puber (Linnaeus, 1767)

=>INPN Inventaire National du Patrimoine Nature [\[lien\]](#)

=>DORIS, Données d'Observations pour la Reconnaissance et l'Identification de la faune et la flore Subaquatiques[\[lien\]](#)

=> l'étrille [\[lien\]](#) 4'11 – le crabe vert [\[lien\]](#) 6'36



Gibbule - Gibbula magus (Linnaeus, 1758) Ziba (eu)

=> INPN Inventaire National du Patrimoine Nature [\[lien\]](#)

=> DORIS, Données d'Observations pour la Reconnaissance et l'Identification de la faune et la flore Subaquatiques [\[lien\]](#)



Gobbie (le) - Gobius paganellus (Linnaeus, 1758) Zarboa (eu)

=> INPN Inventaire National du Patrimoine Nature [\[lien\]](#)

=> DORIS, Données d'Observations pour la Reconnaissance et l'Identification de la faune et la flore Subaquatiques[\[lien\]](#)

© photographes mandatés par le Museum National d'Histoire Naturelle



Ophiure (l') - Ophiura ophiura (Linnaeus, 1758) Ophiuroidea (eu)

=> INPN Inventaire National du Patrimoine Nature [\[lien\]](#)

=> DORIS, Données d'Observations pour la Reconnaissance et l'Identification de la faune et la flore Subaquatiques [\[lien\]](#)



Oursin violet (l') - Paracentrotus lividus (Lamarck, 1816) Itsas trikua (eu)

=>INPN Inventaire National du Patrimoine Nature [\[lien\]](#)

=>DORIS, Données d'Observations pour la Reconnaissance et l'Identification de la faune et la flore Subaquatiques[\[lien\]](#)

=> 1 vidéo : [\[vidéo 1\]](#) 5'24



Patelle (la) - Patella vulgata (Linnaeus, 1758) Lapa (eu)

=> INPN Inventaire National du Patrimoine Nature [\[lien\]](#)

=> DORIS, Données d'Observations pour la Reconnaissance et l'Identification de la faune et la flore Subaquatiques[\[lien\]](#)



Porcellane grise (la) - Porcellana platycheles (Pennant, 1777)

=> INPN Inventaire National du Patrimoine Nature [[lien](#)]

=> DORIS, Données d'Observations pour la Reconnaissance et l'Identification de la faune et la flore Subaquatiques [[lien](#)]



Pourpre bouche de sang (le) - Stramonita haemastoma (Linnaeus, 1767) Itsas barraskilo gorria (eu)

=>INPN Inventaire National du Patrimoine Nature [[lien](#)]

=>DORIS, Données d'Observations pour la Reconnaissance et l'Identification de la faune et la flore Subaquatiques [[lien](#)]