

Erakundeak eta erakundeak: POCTEFA, LITTOREAL BASQUE, IDI + TXINGUDI, Odonatu-gidatxoa, Mini! guide des libellules

**Période de vol** : période durant laquelle l'espèce est détectable.  
**Hegaldi-epaia**: espeziea behatu daitekeen hilabeteak.

Taille par rapport à une abeille. Erlearekiko tamainua.

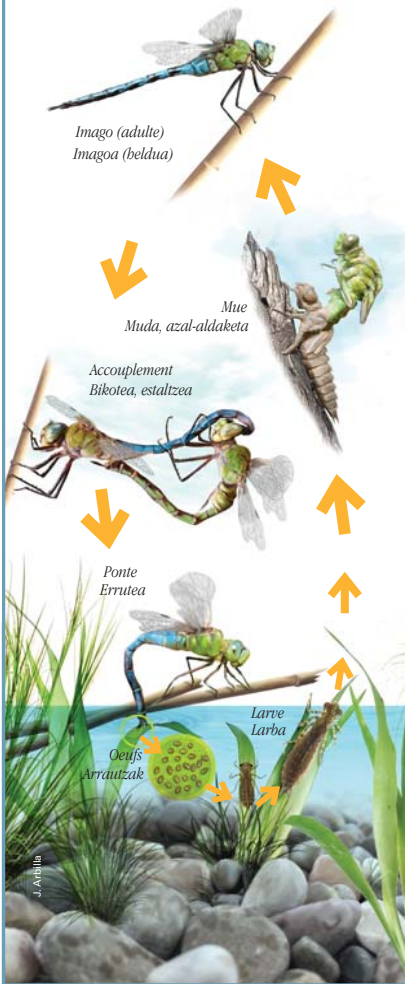
Espace naturel / Naturgunea

**TX** Txingudi **CB** Corniche basque

Abundance / Ugartasuna

- Très fréquente / Oso ugaria
- Fréquente / Ugaria
- Rare / Arraroa
- Très rare / Oso arraroa

Cycle de vie / Bizi-zikloa



Naiade aux corps vert / Ur-orratz ilun *Erytrobroma viridulum*

Janv. Févr. Mars. Avr. Mai. Juin. Juil. Août. Sept. Oct. Nov. Déc.  
 Urt. Ots. Mar. Apl. Mai. Eka. Uzt. Abu. Ira. Urr. Aza. Abe.

**TX**

Caloptéryx hémorroïdal / Mariorratz ilun *Calopteryx haemorrhoidalis*

Janv. Févr. Mars. Avr. Mai. Juin. Juil. Août. Sept. Oct. Nov. Déc.  
 Urt. Ots. Mar. Apl. Mai. Eka. Uzt. Abu. Ira. Urr. Aza. Abe.

**CB TX**

Leste brun, Brunette hivernale / Neguko sorgin-orratz *Sympetma fusca*

Janv. Févr. Mars. Avr. Mai. Juin. Juil. Août. Sept. Oct. Nov. Déc.  
 Urt. Ots. Mar. Apl. Mai. Eka. Uzt. Abu. Ira. Urr. Aza. Abe.

**TX**

Agrion mignon / Orratzontzi lirain *Coenagrion scitulum*

Janv. Févr. Mars. Avr. Mai. Juin. Juil. Août. Sept. Oct. Nov. Déc.  
 Urt. Ots. Mar. Apl. Mai. Eka. Uzt. Abu. Ira. Urr. Aza. Abe.

**TX**

Naiade aux yeux rouges / Ur-orratz sendo *Erytrobroma najas*

Janv. Févr. Mars. Avr. Mai. Juin. Juil. Août. Sept. Oct. Nov. Déc.  
 Urt. Ots. Mar. Apl. Mai. Eka. Uzt. Abu. Ira. Urr. Aza. Abe.

**CB**

Caloptéryx vierge / Mariorratz urdin *Calopteryx virgo*

Janv. Févr. Mars. Avr. Mai. Juin. Juil. Août. Sept. Oct. Nov. Déc.  
 Urt. Ots. Mar. Apl. Mai. Eka. Uzt. Abu. Ira. Urr. Aza. Abe.

**CB TX**

Agrion de Mercure / Merkurioaren orratzontzi *Coenagrion mercuriale*

Janv. Févr. Mars. Avr. Mai. Juin. Juil. Août. Sept. Oct. Nov. Déc.  
 Urt. Ots. Mar. Apl. Mai. Eka. Uzt. Abu. Ira. Urr. Aza. Abe.

**CB TX**

Agrion porte-coupe, Portecoupe holartique / Perretxikoaren orratz-untzi *Enallagma cyathigerum*

Janv. Févr. Mars. Avr. Mai. Juin. Juil. Août. Sept. Oct. Nov. Déc.  
 Urt. Ots. Mar. Apl. Mai. Eka. Uzt. Abu. Ira. Urr. Aza. Abe.

**CB TX**

Agrion élégant, Ischnure élégant / Marisorgin dotore *Ischnura elegans*

Janv. Févr. Mars. Avr. Mai. Juin. Juil. Août. Sept. Oct. Nov. Déc.  
 Urt. Ots. Mar. Apl. Mai. Eka. Uzt. Abu. Ira. Urr. Aza. Abe.

**CB TX**

Leste vert / Sahatsetako berdeska *Chalcolestes viridis*

Janv. Févr. Mars. Avr. Mai. Juin. Juil. Août. Sept. Oct. Nov. Déc.  
 Urt. Ots. Mar. Apl. Mai. Eka. Uzt. Abu. Ira. Urr. Aza. Abe.

**CB TX**

Agrion jouvencelle / Orratzontzi arrunt *Coenagrion puella*

Janv. Févr. Mars. Avr. Mai. Juin. Juil. Août. Sept. Oct. Nov. Déc.  
 Urt. Ots. Mar. Apl. Mai. Eka. Uzt. Abu. Ira. Urr. Aza. Abe.

**CB TX**

Agrion de Vander Linden, Naiade aux yeux bleus / Ur-orratz urdin *Erytrobroma lindenii*

Janv. Févr. Mars. Avr. Mai. Juin. Juil. Août. Sept. Oct. Nov. Déc.  
 Urt. Ots. Mar. Apl. Mai. Eka. Uzt. Abu. Ira. Urr. Aza. Abe.

**CB TX**

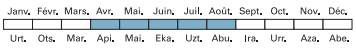
Agrion nain, Ischnure naine / Marisorgin txiki *Ischnura pumilio*

Janv. Févr. Mars. Avr. Mai. Juin. Juil. Août. Sept. Oct. Nov. Déc.  
 Urt. Ots. Mar. Apl. Mai. Eka. Uzt. Abu. Ira. Urr. Aza. Abe.

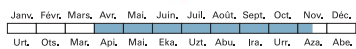
**CB TX**

© Illustrations / Irudiak : Gonia Gorsepse

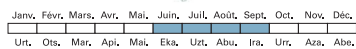
**Petite nymphe aux corps de feu,  
Nymphe aux corps de feu**  
Sorgin-orratz hanka-beltz *Pyrrhosoma nymphula*



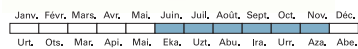
**Agrion délicat, Cériagrion délicat**  
Sorgin-orratz hanka-gorri *Ceragrion tenellum*



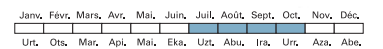
**Agrion blanchâtre, Pennipatte blanchâtre**  
Zango-zabal argi *Platycnemis latipes*



**Aesche bleue**  
Udazkeneko hegazkinorraz *Aeschna cyanea*



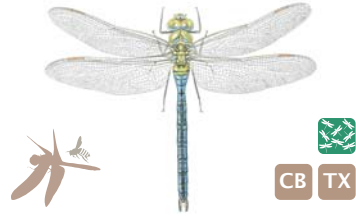
**Aesche mixte**  
Hegazkinorraz migratzaile *Aeschna mixta*



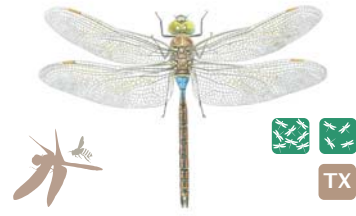
**Anax porte-selle**  
Enperadore migratzaile *Anax ephippiger*



**Anax empereur**  
Enperadore *Anax imperator*



**Anax napolitain**  
Enperadore ilun *Anax parthenope*



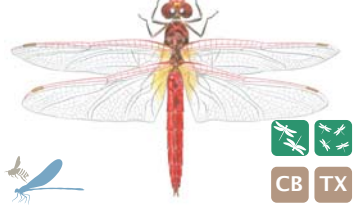
**Aesche paisible**  
Ilunabarreko burruntz *Boyeria irene*



**Cordulégastré anelé**  
Erreketako tigre *Cordulegaster boltonii*



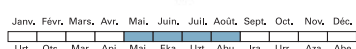
**Crocothémis écarlate**  
Burruntzi gorri *Crocothemis erythraea*



**Libellule déprimée**  
Zapaldutako burruntz *Libellula depressa*



**Libellule à quatre taches**  
Lau orbaneke burruntzi *Libellula quadrimaculata*



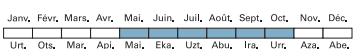
**Orthétrum à stylets blancs**  
Txixiburduntzi orratz-zuri *Orthetrum albistylum*



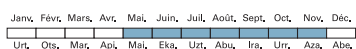
**Orthétrum brun**  
Txixiburduntzi mutur-zuri *Orthetrum brunneum*



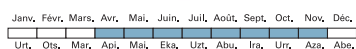
**Orthétrum réticulé**  
Txixiburduntzi isats-beltz *Orthetrum cancellatum*



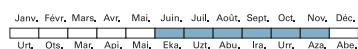
**Orthétrum bleuisseant**  
Txixiburduntzi papar-marradun *Orthetrum coerulescens*



**Sympétrum de Fonscolombe**  
Suburduntzi zain-gorri *Sympetrum fonscolombii*



**Sympétrum fascié**  
Suburduntzi marradun *Sympetrum striolatum*



**Trithémis annelé**  
Afrikar more *Trithemis annulata*

