



Alose feinte (l') - Alosa fallax (Lacepède, 1803)

- Alose feinte (l') /INPN - Inventaire National du Patrimoine Naturel. [\[lien\]](#)
- Alose feinte (l') / DORIS, Données d'Observations pour la Reconnaissance et l'Identification de la faune et la flore Subaquatiques [\[lien\]](#)
- Alose feinte (l') / Wikipedia, l'Encyclopédie libre [\[lien\]](#)

Statut : Protection nationale, arrêté du 23 avril 2008, Directive Habitat-Faune-Flore



Anguille d'Europe (l') - Anguilla anguilla (Linnaeus, 1758)

Aingira (eu)

- Anguille d'Europe (l') /INPN - Inventaire National du Patrimoine Naturel. [\[lien\]](#)
- Anguille d'Europe (l') / DORIS, Données d'Observations pour la Reconnaissance et l'Identification de la faune et la flore Subaquatiques [\[lien\]](#)
- Anguille d'Europe (l') / Wikipedia, l'Encyclopédie libre [\[lien\]](#)



Bar commun (le) - Dicentrarchus labrax (Linnaeus, 1758)

- Bar commun (le) /INPN - Inventaire National du Patrimoine Naturel. [\[lien\]](#)
- Bar commun (le) / DORIS, Données d'Observations pour la Reconnaissance et l'Identification de la faune et la flore Subaquatiques [\[lien\]](#)
- Bar commun (le) / Wikipedia, l'Encyclopédie libre [\[lien\]](#)



Blennie paon (la) - Salaria pavo (Risso, 1810)

- Blennie paon (la) /INPN - Inventaire National du Patrimoine Naturel. [\[lien\]](#)
- Blennie paon (la) / DORIS, Données d'Observations pour la Reconnaissance et l'Identification de la faune et la flore Subaquatiques [\[lien\]](#)

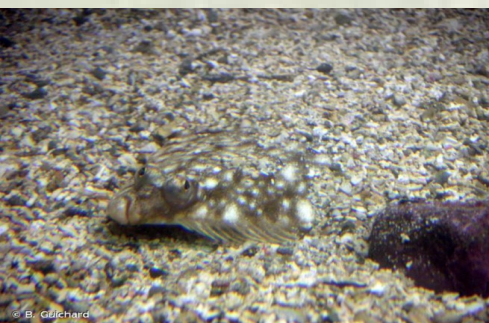
© Benjamin GUICHARD/Agence des aires marines protégées



Epinoche (l')- Gasterosteus aculeatus (Linnaeus, 1758)

- Epinoche (l') /INPN - Inventaire National du Patrimoine Naturel. [\[lien\]](#)
- Epinoche (l') / DORIS, Données d'Observations pour la Reconnaissance et l'Identification de la faune et la flore Subaquatiques [\[lien\]](#)
- Epinoche (l') / Wikipedia, l'Encyclopédie libre [\[lien\]](#)

© F. Melki / Biotope



Flet commun (le) - Platichthys flesus (Linnaeus, 1758)

- Flet commun (le) /INPN - Inventaire National du Patrimoine Naturel. [\[lien\]](#)
- Flet commun (le) / DORIS, Données d'Observations pour la Reconnaissance et l'Identification de la faune et la flore Subaquatiques [\[lien\]](#)
- Flet commun (le) / Wikipedia, l'Encyclopédie libre [\[lien\]](#)

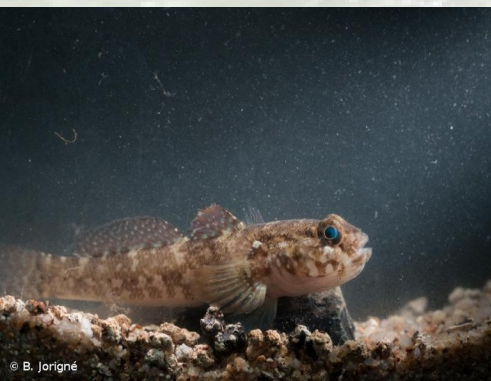
© B. Guichard





Gambusie (la)- Gambusia affinis (Baird & Girard, 1853)

- Gambusie (la) /INPN - Inventaire National du Patrimoine Naturel. [\[lien\]](#)



Gobie paganel (le) - Gobius paganellus (Linnaeus, 1758)

- Gobie paganel (le) /INPN - Inventaire National du Patrimoine Naturel. [\[lien\]](#)
- Gobie paganel (le) / DORIS, Données d'Observations pour la Reconnaissance et l'Identification de la faune et la flore Subaquatiques [\[lien\]](#)



Grande alose (la)- Alosa alosa (Linnaeus, 1758) *Kolaka (eu)*

- Grande alose (la) /INPN - Inventaire National du Patrimoine Naturel. [\[lien\]](#)
- Grande alose (la) / Wikipedia, l'Encyclopédie libre [\[lien\]](#)

Statut : Protection nationale, arrêté du 23 avril 2008, Directive Habitat-Faune-Flore



Lamproie fluviatile (la) - Lampetra fluviatilis (Linnaeus, 1758)

- Lamproie fluviatile (la) /INPN - Inventaire National du Patrimoine Naturel. [\[lien\]](#)
- Lamproie fluviatile (la)/ DORIS, Données d'Observations pour la Reconnaissance et l'Identification de la faune et la flore Subaquatiques [\[lien\]](#)
- Lamproie fluviatile (la) / Wikipedia, l'Encyclopédie libre [\[lien\]](#)

Statut : Protection nationale, arrêté du 23 avril 2008, Directive Habitat-Faune-Flore



Lamproie marine (la) - Petromyzon marinus (Linnaeus, 1758)

Lamproi (eu)

- Lamproie marine (la) /INPN - Inventaire National du Patrimoine Naturel. [\[lien\]](#)
- Lamproie marine (la) / DORIS, Données d'Observations pour la Reconnaissance et l'Identification de la faune et la flore Subaquatiques [\[lien\]](#)
- Lamproie marine (la) / Wikipedia, l'Encyclopédie libre [\[lien\]](#)

Statut : Protection nationale, arrêté du 23 avril 2008, Directive Habitat-Faune-Flore



Mulet lippu (le)- Chelon labrosus (Risso, 1827)

Lasun (eu)

- Mulet lippu (le) /INPN - Inventaire National du Patrimoine Naturel. [\[lien\]](#)
- Mulet lippu (le) / DORIS, Données d'Observations pour la Reconnaissance et l'Identification de la faune et la flore Subaquatiques [\[lien\]](#)





Plie commune (la) - Pleuronectes platessa (Linnaeus, 1758)

- Plie commune (la) /INPN - Inventaire National du Patrimoine Naturel. [\[lien\]](#)
- Plie commune (la) / DORIS, Données d'Observations pour la Reconnaissance et l'Identification de la faune et la flore Subaquatiques [\[lien\]](#)
- Plie commune (la) / Wikipedia, l'Encyclopédie libre [\[lien\]](#)



Prêtre (le) - Atherina presbyter (Cuvier, 1829)

Sisangre (eu)

- Prêtre (le) /INPN - Inventaire National du Patrimoine Naturel. [\[lien\]](#)
- Prêtre (le) / DORIS, Données d'Observations pour la Reconnaissance et l'Identification de la faune et la flore Subaquatiques [\[lien\]](#)



Saumon atlantique (le) - Salmo Salar (Linnaeus, 1758)

Izoki (eu)

- Saumon atlantique (le) /INPN - Inventaire National du Patrimoine Naturel. [\[lien\]](#)
- Saumon atlantique (le) / DORIS, Données d'Observations pour la Reconnaissance et l'Identification de la faune et la flore Subaquatiques [\[lien\]](#)
- Saumon atlantique (le) / Wikipedia, l'Encyclopédie libre [\[lien\]](#)



Truite de mer (la) - Salmo trutta trutta (Linnaeus, 1758)

Amu arraina (eu)

- Truite de mer (la) / INPN - Inventaire National du Patrimoine Naturel. [\[lien\]](#)
- Truite de mer (la) / DORIS, Données d'Observations pour la Reconnaissance et l'Identification de la faune et la flore Subaquatiques [\[lien\]](#)
- Truite de mer (la) / Wikipedia, l'Encyclopédie libre [\[lien\]](#)

